

# Plan de mobilisation pour l'aménagement et le logement en Ile-de-France

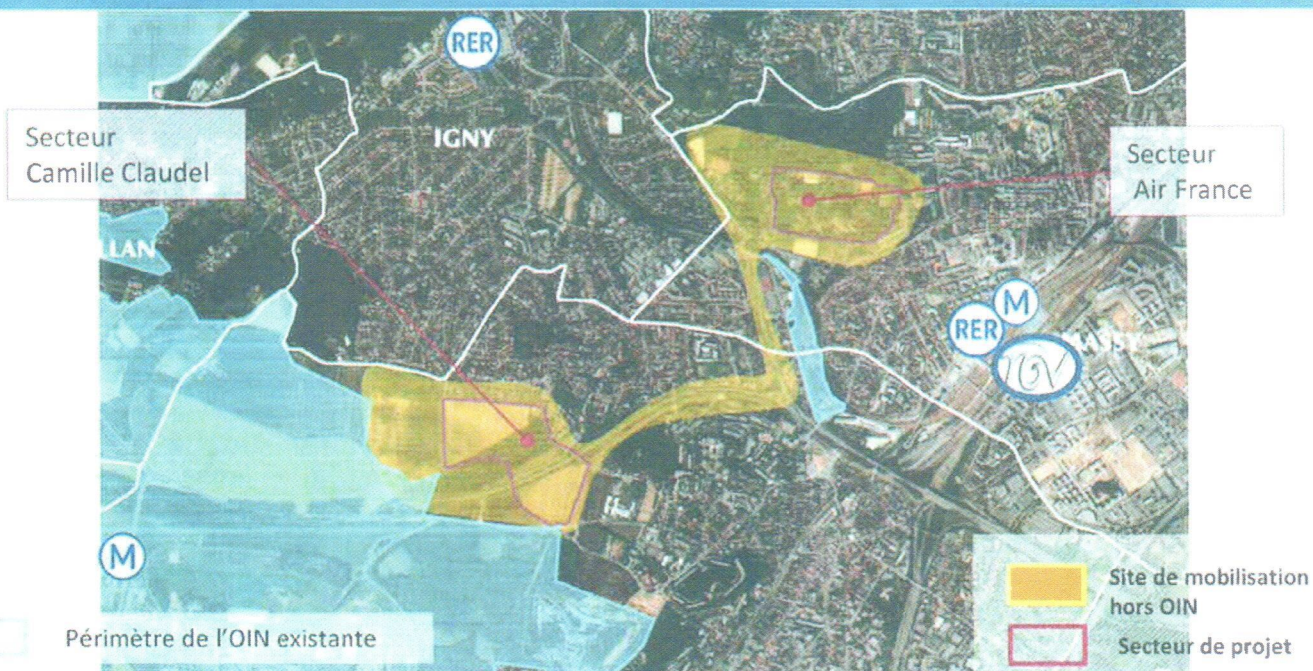
## Site d'OIN Massy-Palaiseau

91 – Massy, Palaiseau



Créer une nouvelle porte d'entrée au plateau de Saclay en développant de nouveaux quartiers denses et mixtes en s'appuyant sur les grands projets du territoire dans le cadre d'une extension du périmètre de l'OIN existante.

### Site de niveau 2



### Desserte TC

Desserte existante : RER B  
 Desserte future (Nouveau Grand Paris) : Ligne 18

### Potentiel constructible

Chiffres indicatifs - \*périmètres violets

Emprise totale des secteurs de projet identifiés *	86 ha (40 ha pour le logement)
Surface de plancher totale	247.000 m <sup>2</sup>
Surface de plancher logements	196.000 m <sup>2</sup>
Surface de plancher autre (tertiaire, activités, eqts, ...)	51.000 m <sup>2</sup>

SDP totale / emprise des secteurs de projet	--		
Objectif de densité logt/ha (emprise hors activités)	--		
Potentiel de logements estimé	2.600		
Objectif livraisons de logements	1.000	1.600	Achevé
	2020	2021-2030	2030+

### Dynamiques, leviers et conditions de réussite du projet : augmenter, accélérer et faciliter

Affirmer le développement d'une nouvelle centralité à l'Est du plateau en assurant la réalisation d'opérations majeures et structurantes.

Rééquilibrer la programmation des opérations à l'étude en faveur du développement de l'habitat et de quartiers mixtes.

Relier les projets à l'ensemble des opérations du plateau afin d'y assurer une cohérence urbaine et programmatique au sein de l'OIN existante.

Mobiliser les emprises foncières mutables des grands acteurs économiques afin de contribuer à une accélération des projets de logement.